

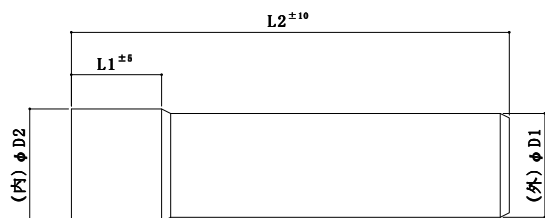
### ステンレス煙突 長尺3600L



図面ダウンロード



商品名・規格		D1	D2	L1	L2	板厚	材質	希望小売価格
106 φ	S長尺 3600L	107.5	108.2	98	3600	0.3	SUS430	オープン価格
121 φ		121	123	100	3600			オープン価格



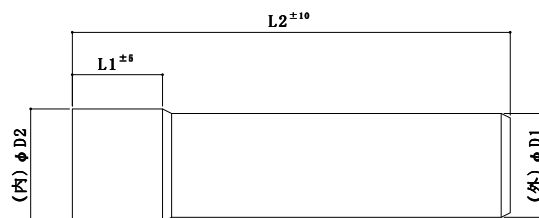
### ステンレス煙突 長尺2700L



図面ダウンロード



商品名・規格		D1	D2	L1	L2	板厚	材質	希望小売価格
106 φ	S長尺 2700L	107.5	108.2	98	2700	0.3	SUS430	オープン価格
121 φ		121	123	100	2700			オープン価格



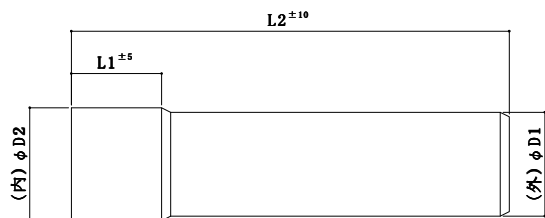
### ステンレス煙突 長尺1800L



図面ダウンロード



商品名・規格		D1	D2	L1	L2	板厚	材質	希望小売価格
106 φ	S長尺 1800L	107.5	108.2	98	1800	0.3	SUS430	オープン価格
121 φ		121	123	100	1800			オープン価格



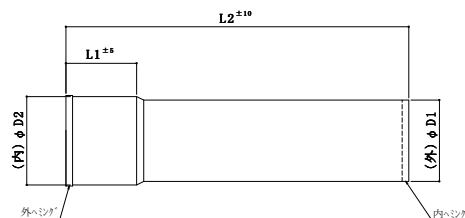
### ステンレス煙突 直管914L



図面ダウンロード



商品名・規格		D1	D2	L1	L2	板厚	材質	入数	希望小売価格
106 φ	S直管 914L	107.5	108.2	98	914	0.3	SUS430	20	オープン価格
121 φ		121	123	100	914			16	オープン価格



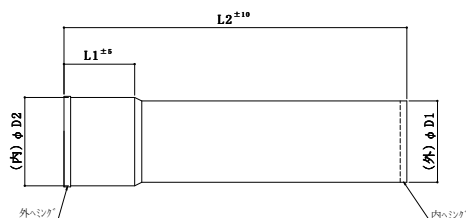
### ステンレス煙突 二尺管606L



図面ダウンロード



商品名・規格		D1	D2	L1	L2	板厚	材質	入数	希望小売価格
106 φ	S二尺管 606L	107.5	108.2	98	606	0.3	SUS430	20	オープン価格
121 φ		121	123	100	606			16	オープン価格



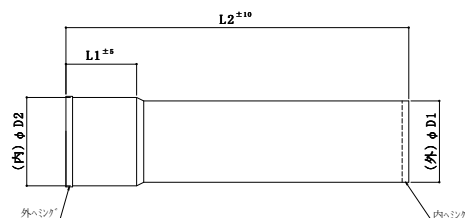
### ステンレス煙突 半直管457L



図面ダウンロード



商品名・規格		D1	D2	L1	L2	板厚	材質	入数	希望小売価格
106 φ	S半直管 457L	107.5	108.2	98	457	0.3	SUS430	40	オープン価格
121 φ		121	123	100	457			32	オープン価格



※ JAN コードは巻末の JAN コード表をご覧ください。

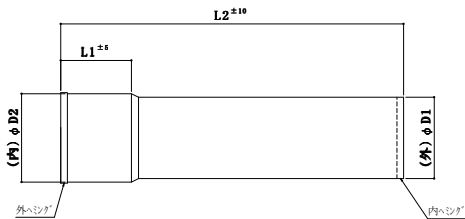
## ステンレス煙突 一尺管303L



図面ダウンロード



商品名・規格	D1	D2	L1	L2	板厚	材質	入数	希望小売価格
106 φ S 一尺管	107.5	108.2	98	303	0.3	SUS430	40	オープン価格
121 φ 303L	121	123	100	303	0.3	SUS430	32	オープン価格



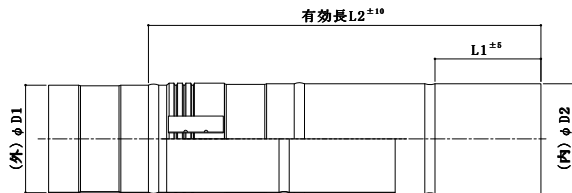
## ステンレス煙突 半伸縮管



図面ダウンロード



商品名・規格	D1	D2	有効長(mm)	板厚	材質	入数	希望小売価格
106 φ S 半伸縮管	107.5	108.7	387 ~ 732	0.3	SUS430	12	オープン価格



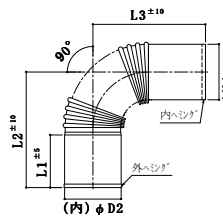
## ステンレス煙突 曲管90°



図面ダウンロード



商品名・規格	D1	D2	L1	L2	L3	板厚	材質	入数	希望小売価格
106 φ S 曲管 90°	107.5	108.2	85	165	155	0.3	SUS430	20	オープン価格
121 φ	121	123	100	230	208	0.3	SUS430	20	オープン価格
106φ×121φ	121	108.2	95	215	210	0.3	SUS430	20	オープン価格



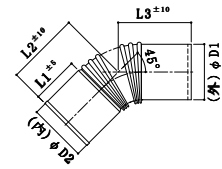
## ステンレス煙突 曲管45°



図面ダウンロード



商品名・規格	D1	D2	L1	L2	L3	板厚	材質	入数	希望小売価格
106 φ S 曲管 45°	107.5	108.2	85	121	111	0.3	SUS430	20	オープン価格
121 φ	121	123	100	145	138	0.3	SUS430	20	オープン価格



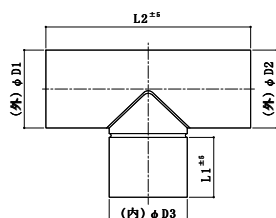
## ステンレス煙突 中間継手(T笠兼用)



図面ダウンロード



商品名・規格	D1	D2	D3	L1	L2	板厚	材質	入数	希望小売価格
106 φ S 中間継手	107.5	109.1	108.7	95	300	0.3	SUS430	12	オープン価格
121 φ	121.6	123.5	122.8	95	325	0.3	SUS430	12	オープン価格



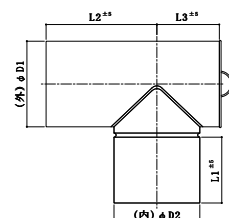
## ステンレス煙突 T字管



図面ダウンロード



商品名・規格	D1	D2	L1	L2	L3	板厚	材質	入数	希望小売価格
106 φ ST 字管	107.5	108.5	95	150	100	0.3	SUS430	24	オープン価格
121 φ	121.6	122.8	95	165	100	0.3	SUS430	20	オープン価格
106φ×121φ	121.6	108.7	95	172	93	0.3	SUS430	20	オープン価格



※ JAN コードは巻末の JAN コード表をご覧ください。

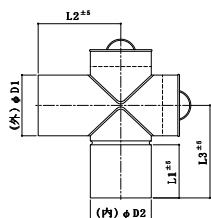
### ステンレス煙突 十字管



図面ダウンロード



商品名・規格	D1	D2	L1	L2	L3	板厚	材質	入数	希望小売価格
106 φ	107.5	108.5	95	145	165	0.3	SUS430	24	オープン価格
121 φ	121.6	122.8	95	165	170			20	オープン価格
106φ×121φ	121.6	108.7	95	172	170			20	オープン価格



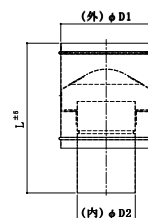
### ステンレス煙突 Pトップ



図面ダウンロード



商品名・規格	D1	D2	L	板厚	材質	入数	希望小売価格
106 φ	169	108.7	230	0.3	SUS430	6	オープン価格
121 φ	185	123	240			6	オープン価格



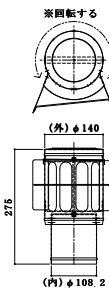
### ステンレス煙突 羽付回転トップ



図面ダウンロード



商品名・規格	全長	板厚	材質	入数	希望小売価格
106 φ	275	0.3	SUS430	12	オープン価格
S 羽付回転トップ					オープン価格



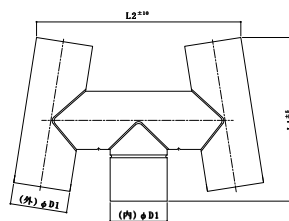
### ステンレス煙突 H笠



図面ダウンロード



商品名・規格	D1	D2	L1	L2	板厚	材質	入数	希望小売価格
106 φ	108.7	108.7	330	430	0.3	SUS430	10	オープン価格
121 φ	122.8	123.2	353	435			10	オープン価格



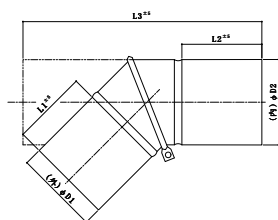
### ステンレス煙突 自在バンド(0°~45°)



図面ダウンロード



商品名・規格	D1	D2	L1	L2	L3	板厚	材質	入数	希望小売価格
106 φ	107.5	108.7	100	95	295	0.3	SUS430	12	オープン価格
121 φ	121.6	123	100	100	310			12	オープン価格



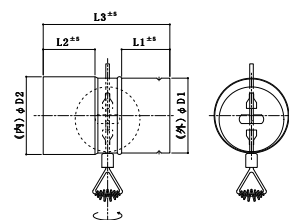
### ステンレス煙突 ダンパー



図面ダウンロード



商品名・規格	D1	D2	L1	L2	L3	板厚	材質	入数	希望小売価格
106 φ	107.5	108.7	67	72	178	0.3	SUS430	24	オープン価格



※ JAN コードは巻末の JAN コード表をご覧ください。

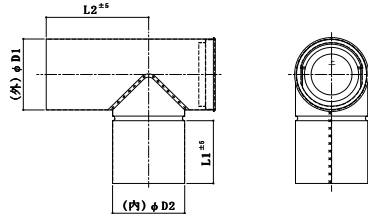
## ステンレス煙突 ドラフトレギュレーター



図面ダウンロード



商品名・規格	D1	D2	L1	L2	板厚	材質	入数	希望小売価格
106φ Sドラフトレギュレーター	107.5	108.7	95	155	0.3	SUS430	12	オープン価格



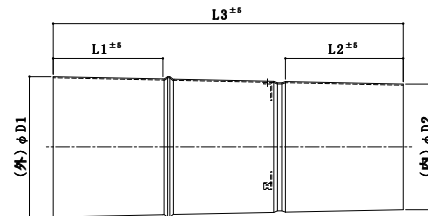
## ステンレス煙突 異径レギュレーター



図面ダウンロード



商品名・規格	D1	D2	L1	L2	L3	板厚	材質	希望小売価格
106φ S異径レギュレーター	121.6	108.7	95	100	303	0.3	SUS430	オープン価格



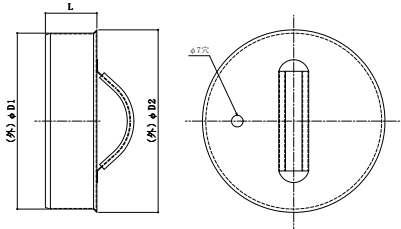
## ステンレス煙突 曲蓋



図面ダウンロード



商品名・規格	D1	D2	L	板厚	材質	希望小売価格
106φ S曲蓋	106	110	31	0.3	SUS430	オープン価格
121φ	120	125	31			オープン価格



## 伸縮管用バンドセット



商品名・規格	板厚	材質	希望小売価格
106φ 半伸縮管用バンドセット	0.3	SUS430	オープン価格
121φ			オープン価格

## ステンレス煙突 網付エルボ

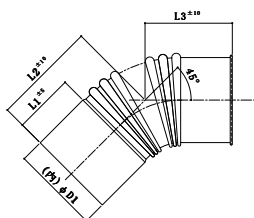


図面ダウンロード



・強制排気式のストーブにお使い下さい。

商品名・規格	D1	L1	L2	L3	板厚	材質	入数	希望小売価格
106φ S網付エルボ 45°	108.7	85	120	115	0.3	SUS304	20	オープン価格
121φ	123	92	135	130			20	オープン価格



## アミキャップ



商品名・規格	材質	希望小売価格
106φ H106-AC	SUS304	オープン価格
121φ H121-AC		オープン価格

※ JAN コードは巻末の JAN コード表をご覧ください。