

二重給排気筒 160×100φ 直管

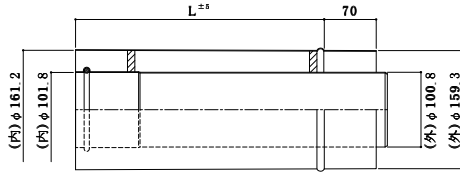


図面ダウンロード



・フッ素製Oリングを使用しております。
・施工の際にはビス、リベットによる抜け防止処理を行って下さい。

商品名	有効長(mm)	入数	希望小売価格
H1610-900L	900	6	16,600
H1610-850L	850	6	15,700
H1610-600L	600	6	11,800
H1610-300L	300	12	8,900



二重給排気筒 160×100φ スライド管

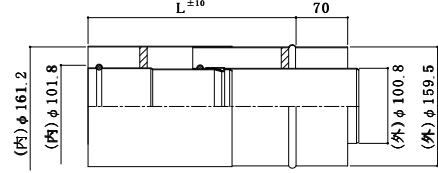


図面ダウンロード



・フッ素製Oリングを使用しております。
・施工の際にはビス、リベットによる抜け防止処理を行って下さい。

商品名	有効長(mm)	入数	希望小売価格
H1610-SL800	570 ~ 980	6	18,800
H1610-SL500	370 ~ 580	6	13,500
H1610-SL350	270 ~ 380	12	11,700
H1610-SL260	220 ~ 280	12	10,300



二重給排気筒 160×100φ エルボ

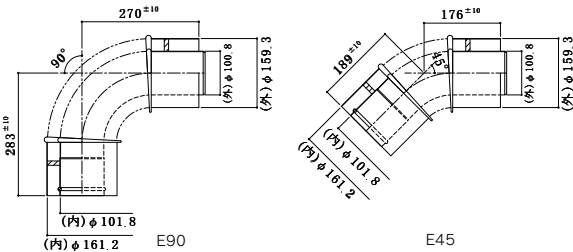


図面ダウンロード

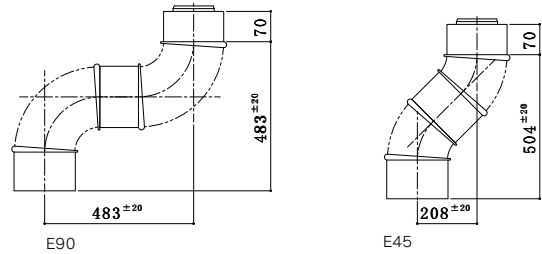


・フッ素製Oリングを使用しております。
・施工の際にはビス、リベットによる抜け防止処理を行って下さい。

商品名	規格	入数	希望小売価格
H1610-E90	90°エルボ	6	12,900
H1610-E45	45°エルボ	6	12,900



二重給排気筒160×100φ エルボ返し寸法(mm)



商品	芯ずれ寸法	有効長
H1610-E90	483	483
H1610-E45	208	504

図面ダウンロード

